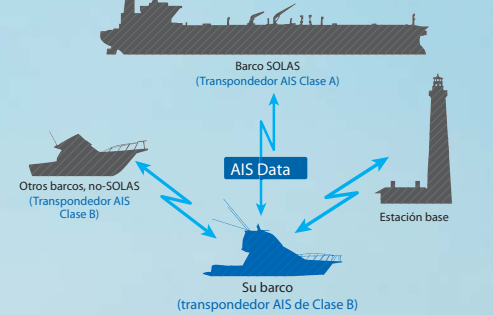




Todas las ventajas de un transpondedor AIS en un diseño compacto de sencilla utilización

¿Qué es un transpondedor AIS?

La instalación de un transpondedor AIS en su barco, le permitirá recibir automáticamente la información difundida por otros barcos equipados con AIS así como por estaciones base, a la vez que transmitirá la información estática y dinámica de su propio barco. Las señales AIS tienen un alcance de la que el radar podría carecer, mostrándole los barcos equipados con AIS que de otra manera podrían estar ocultos, por ejemplo al otro lado de una isla o detrás de un barco más grande. Los barcos comerciales SOLAS deben estar equipados con un transpondedor AIS de Clase A, de manera que los grandes barcos cercanos conocerán su posición. El MA-500TR aumenta su seguridad en el mar.



Transpondedor AIS de Clase B

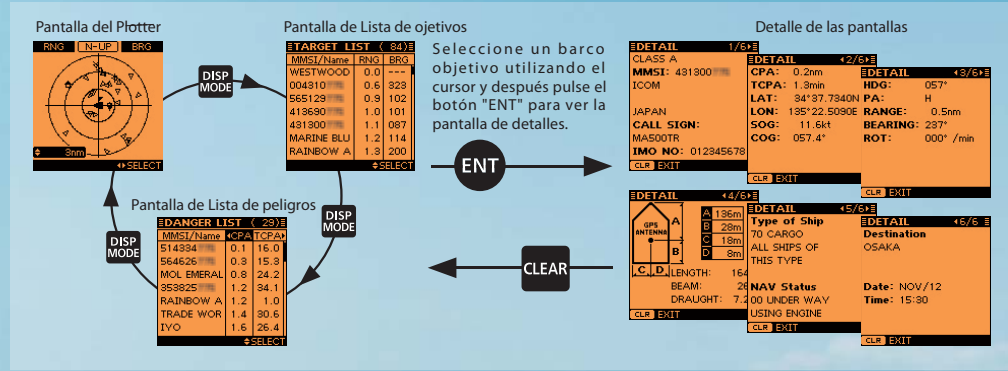
El MA-500TR es un transpondedor AIS de Clase B para barcos que no sean SOLAS, como por ejemplo los barcos de recreo, barcos profesionales o pequeños barcos. La información de su barco se transmitirá automáticamente a intervalos fijos o bajo control de la estación base. El MA-500TR recibe simultáneamente canales duales AIS (Ch. 87B y Ch. 88B) y la información de ambas Clase A y Clase B.

Información transmitida por el MA-500TR:

- Código MMSI
- Nombre del barco
- Indicativo
- Tipo de barco
- Posición de la antena GPS
- Posición del barco
- SOG (Speed over ground/Velocidad sobre el fondo)
- COG (Course over ground/Rumbo sobre el fondo)
- Fecha y hora UTC
- Tipo de antena GPS
- PA (Position Accuracy/Precisión de la posición)

Funcionamiento sencillo

La pantalla del Plotter se parece a una pantalla de radar marino. Muestra norte arriba, rumbo arriba y un rango de zoom de 0.125 MN a 24 MN. La visualización de la Lista de objetivos muestra todos los barcos equipados con AIS y objetivos detectados. La visualización de Lista de peligros muestra una lista de barcos que están dentro de 6 NM CPA y a 60 minutos TCPA de su barco. La Lista de peligros se podrá ordenar por CPA o TCPA. Además de estas visualizaciones, la pantalla de Detalles muestra información variada del objetivo seleccionado.



Gestión CPA y TCPA de riesgo de colisión

Cuando un barco entra en el área CPA y TCPA, el icono del barco parpadeará en la pantalla del Plotter y emitirá un pitido. Cuando esté conectado a un equipo de audio externo instalado en cubierta o en la torre, la alarma de colisión le alertará incluso aunque este lejos de su transpondedor AIS.



Llamada DSC individual*

Cuando conecte una radio VHF Icom compatible, le resultará más sencillo realizar una llamada DSC individual. Seleccione un barco a través del cursor del MA-500TR y después pulse el botón "DSC" en el MA-500TR. No será necesario introducir un número de MMSI manualmente.



*Esta función únicamente funcionará cuando se haya conectado con una radio compatible, tales como las versiones con nuevo firmware de las series IC-M604/M603, M504/M505 o IC-M412.

Entrada/salida de 3 líneas NMEA

El MA-500TR posee en el panel trasero un conector D-SUB de 15 pines que le proporcionará 3 líneas de entrada/salida NMEA. El cable NMEA suministrado simplificará la instalación y conexión a una radio VHF y otros equipos de navegación.

Un receptor GPS viene con el MA-500TR

El receptor GPS MX-5000 GPS es un receptor GPS paralelo de 12 canales con función SBAS.



100 memorias de puntos de ruta

Se podrán almacenar hasta 100 puntos de ruta en la Lista de puntos de ruta. El botón "MOB" le permitirá programar instantáneamente un punto de ruta desde la posición en la que se encuentre.

Mensaje relacionado con la seguridad

Cuando el MA-500TR recibe un mensaje relacionado con la seguridad procedente de un transpondedor AIS de Clase A, el icono de mensaje aparecerá en la pantalla del Plotter. Se almacenarán automáticamente hasta 20 mensajes DSC recibidos.

Otras características

- Pantalla de matriz de puntos con retroiluminación y contraste ajustables
- Resistencia al agua IPX7 (hasta 1 m de profundidad durante 30 minutos; excepto conectores)
- Función de auto-diagnóstico
- Soporte de montaje MB-75 opcional (para empotrar)
- Ajustes de POS (posición) y SOG (speed over ground/velocidad sobre el fondo)

* Radio VHF vendida separadamente. La foto muestra el IC-M504 (version EE.UU.). Correspondiente para Europa al IC-M505.



TRANSPONDADOR AIS DE CLASE B
MA-500TR