

KENWOOD

TM-V71E

TRANSCPTOR FM DE 144/430MHz

Listo para entrar en acción: el transceptor FM de doble banda TM-V71E de Kenwood (144/430 MHz) está equipado para desempeñar cualquier función de comunicación móvil.



PDF Editor



La llamada de la aventura

Vaya a donde vaya, asegúrese siempre de salir con el TM-V71E de Kenwood. Con una potencia de 50 W, 1.000 canales de memoria, múltiples opciones de exploración y posibilidades de conexión a un PC (para el almacenamiento y la edición de datos), este avanzado transceptor FM está totalmente equipado para afrontar los retos más exigentes, tanto de día como de noche. Estas altas prestaciones van acompañadas de una operación sencilla e intuitiva: el gran panel de LCD (con la posibilidad de elegir entre una retroiluminación de color ámbar o verde), las teclas de función y la compatibilidad con EchoLink® contribuyen a que se convierta en el compañero ideal para comunicaciones de doble banda fiables en ruta.



GRAN POTENCIA DE TRANSMISIÓN (50 W)

El TM-V71E proporciona unos impresionantes 50 W de potencia de radiofrecuencia (VHF y UHF), con la posibilidad de elegir entre potencia alta, media y baja.

RECEPCIÓN DUAL EN LA MISMA BANDA (VxV, UxU)

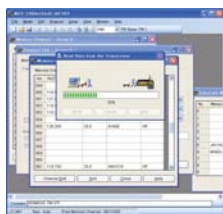
Además de la recepción simultánea tanto en la banda VHF como en la banda UHF, esta radio puede recibir dos frecuencias en la misma banda. Esto significa, por ejemplo, que puede tener el canal de llamada y el canal local, o el canal repetidor y el canal local, en la misma banda.

MEMORIA PROGRAMABLE "CINCO EN UNO"

Para ofrecer una versatilidad adicional, el TM-V71E posee una memoria programable para poder almacenar cinco perfiles de operación completos, que puede recuperar al instante con sólo pulsar un botón. Cada perfil incluye parámetros tales como el modo de visualización, el espectro de frecuencias y el modo de memoria. También puede utilizarse para alternar entre cinco frecuencias VFO.

1.000 CANALES DE MEMORIA MULTIFUNCIÓN

Existen 1.000 canales de memoria divididos para almacenar datos esenciales, como frecuencias de transmisión y recepción, el incremento de las frecuencias y la frecuencia de los tonos, además de 10 adicionales para la exploración programable. Puede identificar cada canal con un máximo de seis caracteres alfanuméricos (función de nombre de memoria). Asimismo, pueden editarse y almacenarse los datos de memoria en un PC mediante el cable de interfaz de programación opcional PG-5G y el software de control de memoria MCP-2A (que puede descargarse gratuitamente del sitio Web de Kenwood*).



*www.kenwood.com/ij/products/info/amateur/software_download.html

EXPLORACIÓN MÚLTIPLE

Además de la exploración VFO, la exploración de programas, la exploración por MHz, la exploración de memoria y la exploración de llamadas, el TM-V71E ofrece una exploración por bancos de memoria: los mil canales se agrupan en diez bancos para la exploración selectiva. Entre las características también se encuentran la reanudación de la exploración (por tiempo, por operador y búsqueda), el bloqueo de canales de memoria, la exploración de tonos, la exploración CTCSS y la exploración DCS.

PANEL FRONTAL REVERSIBLE

Para una mayor comodidad de la instalación, el panel frontal extraíble puede rotarse para montar el transceptor boca abajo, con lo que se garantizará que el altavoz no quede obstruido.



ELECCIÓN DE 2 COLORES DE RETROILUMINACIÓN

Para potenciar al máximo la visibilidad, el color de retroiluminación del gran panel LCD puede alternarse entre un ámbar cálido y un verde fresco.



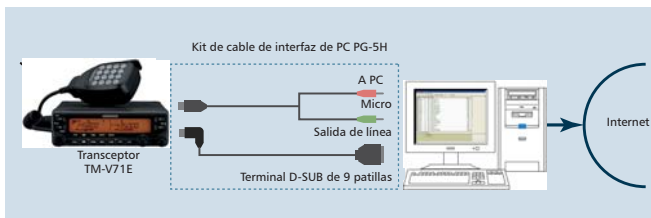
SILENCIADOR MEDIANTE CÓDIGO DIGITAL (DCS) CON 104 CÓDIGOS

Además de CTCSS (42 frecuencias de subtonos), el TM-V71E está equipado para DCS (104 códigos). Sea cual sea el código que se elija, el silenciador sólo se abrirá para la recepción si el interlocutor utiliza el mismo código.

MODO Sysop DE EchoLink® PARA LA OPERACIÓN DE TERMINAL DE NODO

Cuando el TM-V71E está conectado a un PC (que tiene instalado el software necesario compatible con Windows) mediante el accesorio PG-5H, puede funcionar como un terminal de nodo para EchoLink®. EchoLink® conecta a los radioaficionados a través de Internet utilizando la tecnología VoIP: cualquier transceptor con acceso a un nodo puede conectarse a cualquier otro del mundo, siempre que éste también tenga acceso a un nodo. También es posible acceder a la red de EchoLink® directamente desde un PC.

Para registrarse en EchoLink® (utilizando su identificador de llamada), acceda al sitio Web oficial en www.echolink.org.



MEMORIA EchoLink® (MARCACIÓN AUTOMÁTICA)

Un máximo de diez canales de memoria DTMF dedicados a EchoLink® pueden almacenar señales de llamada (o nombres de conferencia) y números de nodo. El control de la memoria también es posible a través de un PC con el software MCP-2A.

otras características

- Amplia banda de recepción: 118-524 MHz, 800-1300 MHz
- Micrófono de mano MC-59 con 16 teclas y retroiluminación
- Controles VOL/SQL separados para las bandas A y B
- Entrada Mini-DIN de seis patillas para TNC externo
- Entrada Mini-DIN de ocho patillas para conexión con un PC
- Teclas de función programables
- Máscara de banda
- Canal de llamada
- Silenciador con medidor de señal y temporizador con histéresis
- Función de supervisión
- Silenciador (Mute)
- Apagado automático a las tres horas
- Modo MHz
- Paso de frecuencia seleccionable
- Función de cambio
- Separación del repetidor (seleccionable)
- Inverso
- Separación del repetidor automático (encendido / apagado, sólo VHF)
- Comprobación automática de Simplex
- Memoria DTMF (10 canales, 16 dígitos)
- Mando a distancia DTMF
- Temporizador de espera
- Bloqueo de teclado
- Contraseña de encendido
- Cambio de memoria
- VFO programable
- Activación / desactivación de "Beep", control de volumen
- Función de programa de micro
- Modo de visualización de canal
- Mensaje de encendido
- Control del brillo de la pantalla LCD, ajuste automático del brillo
- Conmutación a un altavoz externo
- Restablecimiento (Reset) (VFO, parcial, PM, completo)

Accesorios opcionales



■ **MC-59**
Micrófono de mano de 16 teclas



■ **PG-2N**
Cable de alimentación CC



■ **PG-5A**
Cable de datos



■ **PG-5F**
Kit del cable de extensión (4 m)



■ **PG-5G**
Cable de interfaz de programación



■ **PG-5H**
Cable de interfaz de PC*
*Para la operación en modo de terminal de nodo de EchoLink®.



■ **PS-53**
Fuente de alimentación
CC de alto rendimiento (22,5 A)



■ **SP-50B**
Altavoz externo



■ **MJ-88**
Adaptador de clavija del micrófono



■ **DFK-3D**
Kit del panel frontal extraíble de extracción rápida*
*Incluye el panel de extracción rápida, el accesorio de montaje y relleno del panel y el cable del panel de 3 m (9,9 pies).

No todos los accesorios están disponibles en todos los mercados. Para conocer su disponibilidad, póngase en contacto con el distribuidor más cercano.

Especificaciones

TM-V71E

GENERAL

Espectro garantizado	Bandas A y B	TX y RX	144 - 146 MHz 430 - 440 MHz
Intervalo de frecuencias	Banda A	RX	118 - 524 MHz
	Banda B	RX	136 - 524 MHz 800 - 1300 MHz
Modo			F2D, F3E
Impedancia de la antena			50 Ω
Requisitos de alimentación			DC13.8V ±15% (menos)
Intervalo de Temperaturas de Funcionamiento			-20° C ~ +60° C
Estabilidad de la frecuencia			Dentro de ±5ppm (-10° C ~ +50° C)
Consumo de corriente	Transmisión	VHF ALTO MEDIO BAJO UHF ALTO MEDIO BAJO	Menos de 13.0A Menos de 5.5A Menos de 4.0A Menos de 13.0A Menos de 6.5A Menos de 5.0A Menos de 1.2A (a 2W de potencia de audio)
	Recepción		
Dimensiones (An x Al x Fo)	Sin salientes	Panel Cuerpo y Panel	140 x 43 x 38.2 mm 140 x 43 x 180.7 mm
	Con salientes	Panel Cuerpo y Panel	140 x 43 x 55.4 mm 140 x 43 x 213.1 mm
Peso (aprox.)		Cuerpo y Panel	1.5 kg

TRANSMISOR

Potencia de salida de radiofrecuencia	ALTA	VHF/UHF	50W / 50W
	MEDIA	VHF/UHF	Aprox. 10W / Aprox. 10W
	BAJA	VHF/UHF	Aprox. 5W / Aprox. 5W
Modulación			Modulación de reactivancia
Desviación de frecuencia máxima			Dentro de ±5kHz
Radiación espuria			Menos de -60dB
Distorsión de modulación (300Hz ~ 3kHz)			Menos de 3%
Impedancia del micrófono			600 Ω

RECEPTOR

Circuito		Doble, súper heterodino
Frecuencia intermedia (FI)	1ª FI (banda A / banda B)	45.05MHz / 49.95MHz
	2ª FI (banda A / banda B)	455kHz / 450kHz
Sensibilidad	VHF/UHF	Menos de 0.16 μV
Sensibilidad del silenciador	VHF	Menos de 0.1 μV
	UHF	Menos de 0.1 μV
Selectividad	-6dB	Más de 11kHz
	-50dB	Menos de 30kHz
Potencia de audio (8 Ω)		Más de 2 W (con una distorsión del 5%)

Kenwood se reserva el derecho de realizar cambios en las especificaciones sin previo aviso. Estas especificaciones sólo se garantizan para bandas afionadas.

Echolink® es una marca registrada de Synergenics, LLC.